

凯山 KB0

KSK系列控制与保护开关电器



中凯公众微信平台



中凯官网二维码

浙江中凯科技股份有限公司
浙江凯山科技有限公司（中凯股份全资子公司）

KSK系列控制与保护开关电器

企业概述

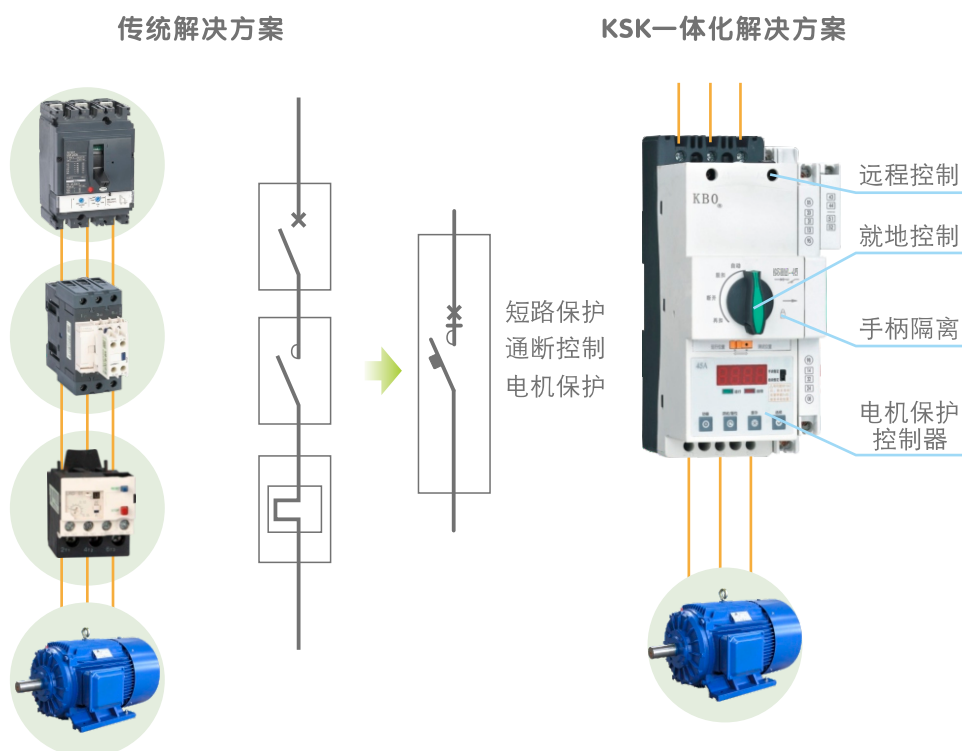
浙江凯山科技有限公司是在新的时代背景下，为了适应新的经济发展需要，由浙江中凯科技股份有限公司出资设立的全资子公司。凯山公司依托中凯公司强大的人才、技术和综合实力，立足以客户为中心的经营理念，开展创新经营，创新商业模式，推进互惠性经营合作，以产品性价比优势，满足不同客户的需求，实现合作共赢的目的。

在当今信息时代，凯山公司坚持把客户需求为新产品开发方向，致力于开发高性价比的产品，同时积极开展与社会各界客户进行商务合作，以互惠互利，合作共赢的商业模式与合作伙伴共发展。

特色

- 1、精益创新优化设计产品结构，达到产品完美的协调配合。
- 2、新材料的应用，使产品关键性能均得到提高，更绿色环保。
- 3、先进的工艺方法、装备及工匠精神，造就了领先的产品质量。
- 4、精湛的工业设计，使产品外观大气、寓意深刻，操作使用更人性化。
- 5、严酷而全面的试验考核，锻造出高可靠的精品。
- 6、将自适应整定专利技术用于CPS产品，自动整定保护电流值，使保护特性更加准确。无须在空载下设置参数，极大地简化了用户的操作和使用维护。
- 7、先进的脱扣技术，提高了分断速度和分断能力。
- 8、可选择的消防功能，丰富了产品的应用范围。
- 9、多功能的操作手柄，提高了用户的使用安全性。
- 10、最小额定电流0.16A，最大额定电流125A。
- 11、内置集成一体式漏电解决方案。
- 12、集成MODBUS通讯功能。

低压配电电控系统对比图



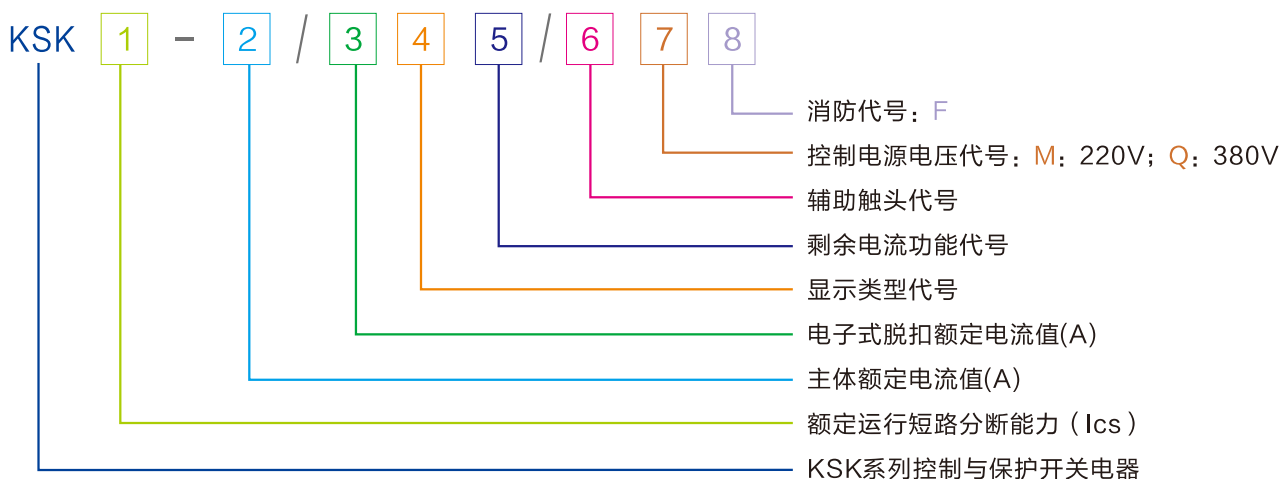
凯山公司的KSK系列控制与保护开关电器产品集断路器、接触器、电动机保护器以及隔离器等分立低压电器元器件功能于一体，**成功的解决了过去一直没有解决好的电动机保护配合问题。**

KSK系列控制与保护开关电器

技术参数

框架类别		C框架				D框架			
主体额定电流	A	12	16	32	45	50	63	100	125
AC-43 电机功率	kW	0.05-4.0	4.0-5.5	5.5-11	11-18.5	18.5-22	22-30	30-45	45-55
AC-44 AC400V									
电子脱扣器设定电流范围	A	0.16-12	6.4-16	7.2-32	18-45	20-50	25-63	40-100	50-125
额定运行短路分断能力 (Ics) AC400V	kA	M: 35kA H: 50kA							
脱扣级别		10A				10			
额定绝缘电压Ui	V	690							
额定冲击耐压Uimp	kV	8							
辅助触头代号		02/06							
AC-43 电寿命	万次	120				100			
机械寿命	万次	1000				500			
产品功能		频繁/不频繁起动、短路保护、过载保护、过流保护、三相不平衡保护、(断相保护)、起动超时保护、接地故障保护、剩余电流(漏电)保护、堵转保护、堵塞保护、过压保护、欠压保护、通讯功能、自整定功能、消防功能、三相电流显示、故障显示、故障记录等							

型号及含义



注: 1 额定运行短路分断能力 (Ics) : M 35 kA ; H 50kA

2 主体额定电流值: C: 12、16、32、45 D: 50、63、100、125

3 电子式脱扣额定电流值(A):

C: 0.4(0.16~0.4A)、1.0(0.4~1.0A)、2.5(1~2.5A)、6.3(2.5~6.3A)、12(4.8~12A)、16(6.4~16A)、18(7.2~18A)、32(12.8~32A)、45(18~45A); D: 50(20~50A)、63(25~63A)、100(40~100A)、125(50~125A);

4 Y: 液晶型; YT: 液晶型+通讯功能; 数显型(无代号)

5 剩余电流功能代号: L30(30mA); L100(100mA); L200(200mA); L300(300mA); L500(500mA);

6 辅助触头代号: 02: 2常开+1常闭+1常开故障报警+1常开短路报警 06: 3常开+2常闭+1常开故障报警+1常开短路报警

KSK系列控制与保护开关电器

选型举例

数显型



三相电动机功率额定值 kW	基本型	消防型	基本型+漏电
0.05-0.12	KSKM-12/0.4/06M	KSKM-12/0.4/06MF	KSKM-12/0.4L30/06M
0.12-0.33	KSKM-12/1/06M	KSKM-12/1/06MF	KSKM-12/1L30/06M
0.33-1.00	KSKM-12/2.5/06M	KSKM-12/2.5/06MF	KSKM-12/2.5L30/06M
1.00-2.50	KSKM-12/6.3/06M	KSKM-12/6.3/06MF	KSKM-12/6.3L30/06M
2.50-4.00	KSKM-12/12/06M	KSKM-12/12/06MF	KSKM-12/12L30/06M
4.00-5.50	KSKM-16/16/06M	KSKM-16/16/06MF	KSKM-16/16L30/06M
5.50-7.50	KSKM-32/18/06M	KSKM-32/18/06MF	KSKM-32/18L30/06M
7.50-11.0	KSKM-32/32/06M	KSKM-32/32/06MF	KSKM-32/32L30/06M
11.0-18.5	KSKM-45/45/06M	KSKM-45/45/06MF	KSKM-45/45L30/06M
18.5-22.0	KSKM-50/50/06M	KSKM-50/50/06MF	KSKM-50/50L30/06M
22.0-30.0	KSKM-63/63/06M	KSKM-63/63/06MF	KSKM-63/63L30/06M
30.0-45.0	KSKM-100/100/06M	KSKM-100/100/06MF	KSKM-100/100L30/06M
45.0-55.0	KSKM-125/125/06M	KSKM-125/125/06MF	KSKM-125/125L30/06M

液晶型



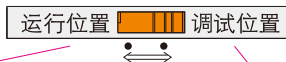
三相电动机功率额定值 kW	基本型	消防型	基本型+漏电
0.05-0.12	KSKM-12/0.4Y/06M	KSKM-12/0.4Y/06MF	KSKM-12/0.4YL30/06M
0.12-0.33	KSKM-12/1Y/06M	KSKM-12/1Y/06MF	KSKM-12/1YL30/06M
0.33-1.00	KSKM-12/2.5Y/06M	KSKM-12/2.5Y/06MF	KSKM-12/2.5YL30/06M
1.00-2.50	KSKM-12/6.3Y/06M	KSKM-12/6.3Y/06MF	KSKM-12/6.3YL30/06M
2.50-4.00	KSKM-12/12Y/06M	KSKM-12/12Y/06MF	KSKM-12/12YL30/06M
4.00-5.50	KSKM-16/16Y/06M	KSKM-16/16Y/06MF	KSKM-16/16YL30/06M
5.50-7.50	KSKM-32/18Y/06M	KSKM-32/18Y/06MF	KSKM-32/18YL30/06M
7.50-11.0	KSKM-32/32Y/06M	KSKM-32/32Y/06MF	KSKM-32/32YL30/06M
11.0-18.5	KSKM-45/45Y/06M	KSKM-45/45Y/06MF	KSKM-45/45YL30/06M
18.5-22.0	KSKM-50/50Y/06M	KSKM-50/50Y/06MF	KSKM-50/50YL30/06M
22.0-30.0	KSKM-63/63Y/06M	KSKM-63/63Y/06MF	KSKM-63/63YL30/06M
30.0-45.0	KSKM-100/100Y/06M	KSKM-100/100Y/06MF	KSKM-100/100YL30/06M
45.0-55.0	KSKM125/125Y/06M	KSKM-125/125Y/06MF	KSKM-125/125YL30/06M

产品功能描述

消防功能



数显型



运行位置:若在接通电路中, 发生过载、过流时, 产品将继续运行, 报警信号 95、98触点闭合并发出报警信号, 发生短路时, 产品将跳至脱扣位置, 并使主触头和线圈控制触头均处于断开状态。

调试位置:若在接通电路中, 发生过载、过流、断相、短路等故障时, 产品将跳至脱扣位置, 并使主触头和线圈控制触头均处于断开状态。

自整定功能



液晶型



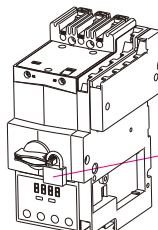
手动

自动

可通过按键手动进行保护参数设置。

电机启动前, 将自整定开关拨至手动位置, 电机在启动时间结束后, 将自整定开关拨至自动位置, 等待 > 1s 后拨回手动位置, 可实现对负载整定电流自动整定, 不需人工整定。

挂锁



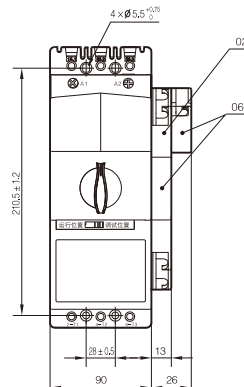
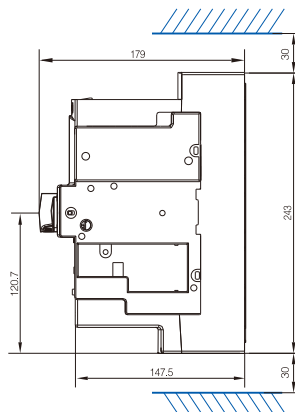
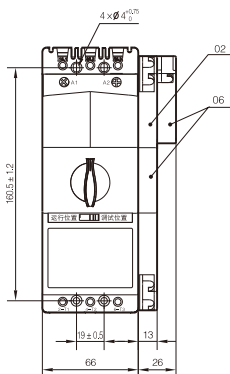
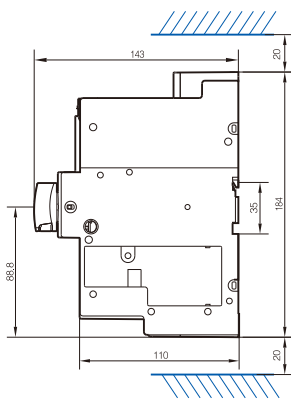
挂锁:

当手柄处于断开位置时, 拉出限制件, 即可实现手柄挂锁。

外形及安装尺寸

C框架: KSK-12、16、32、45

D框架: KSK-50、63、100、125



注册商标许可使用声明

浙江中凯科技股份有限公司拥有经国家工商总局商标局核准注册的第九类“KB0”注册商标，该商标经过多年的使用、宣传和推广，早已为相关公众所熟知，在行业内具有很高的知名度及美誉度，现浙江中凯科技股份有限公司为实施品牌发展战略，特将“KB0”注册商标许可给全资子公司**浙江凯山科技有限公司**使用。

特此声明

声明人：浙江中凯科技股份有限公司

二〇一八年九月十九日

凯山 KB0

浙江凯山科技有限公司
(中凯股份全资子公司)

地址：浙江省乐清市柳市镇东风工业区奋进路9号
电话：0577-62768868 传真：0577-61738868
全国24小时免费客户服务热线：400-826-8770